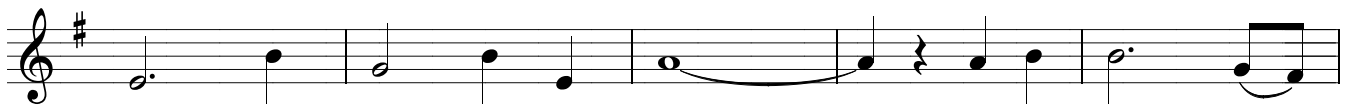


Ông lái đò.

Hiếu Nghĩa



Một dĩ vãng từ ngàn xưa chiều rọi Mỗi chiều



về sống lại giữa hồn ông Ông chỉ muốn cuộc



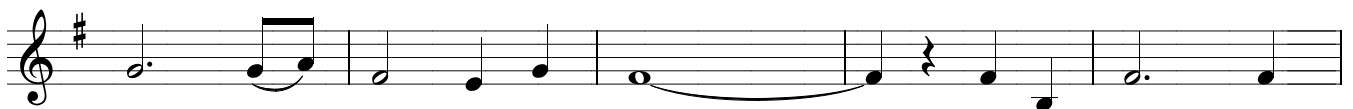
đời xưa đen tối Xóa nhòa đi trong cùg tận đáy



lòng Mỗi ngày nào trên bến sông vắng lặng



Đời buồn tênh như lỡ một cung đàn Thuyền đò



ông mang nặng sầu cô quanh Lặng lẽ đưa bao



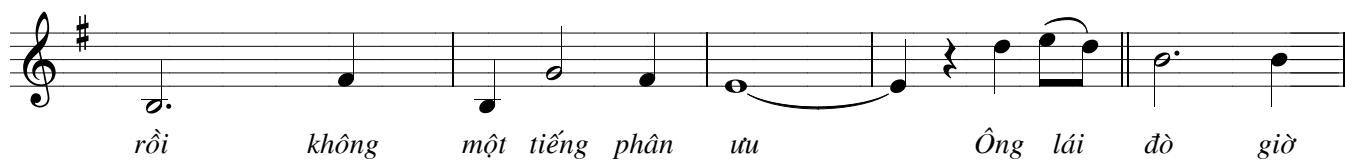
khách lạ sang sông Khách qua đò ngày xưa hờ hững



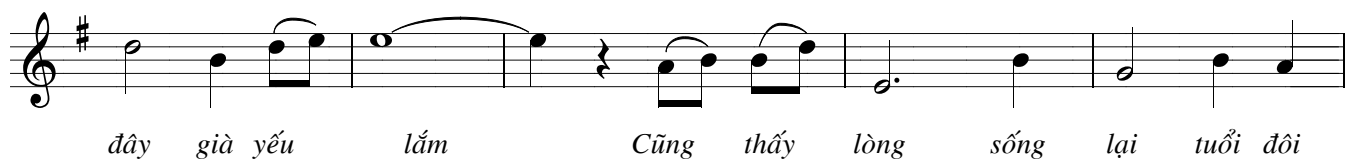
quá Trả công ông để lại một vài xu



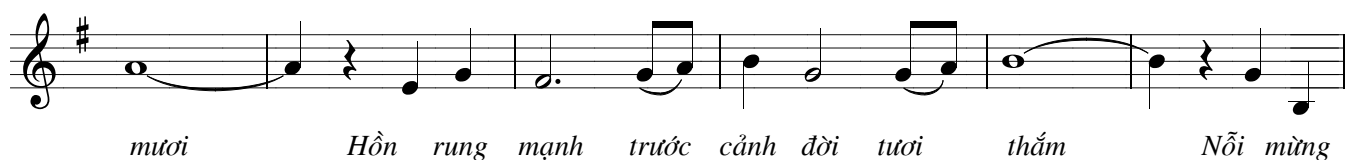
Họ với ông hai cảnh đời xa lạ Sang sông



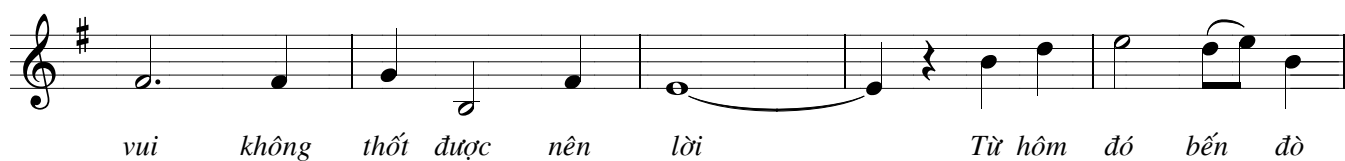
rồi không một tiếng phân ưu Ông lái đò giờ



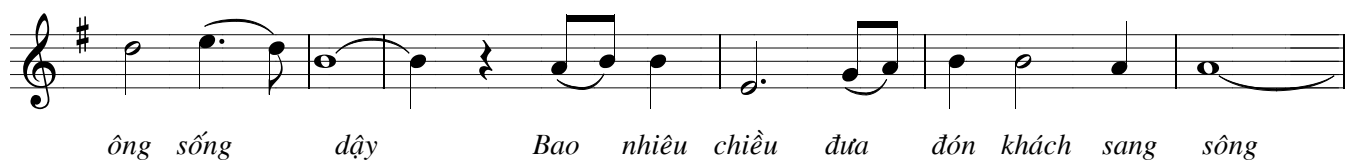
đây già yếu lắm Cũng thấy lòng sống lại tuổi đôi



mười Hồn rung mạnh trước cảnh đời tươi thắm Nỗi mừng



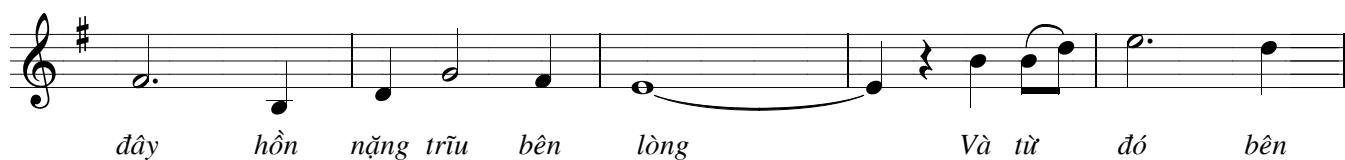
vui không thốt được nên lời Từ hôm đó bến đò



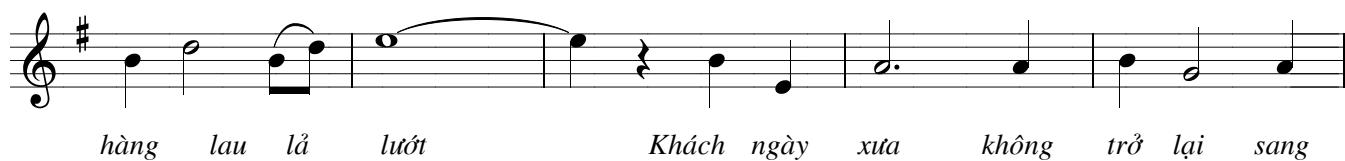
ông sống đây Bao nhiêu chiều đưa đón khách sang sông



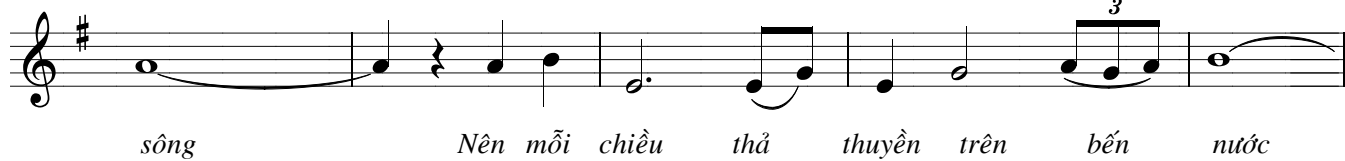
Những người khách không giống ngày xưa ấy Họ về



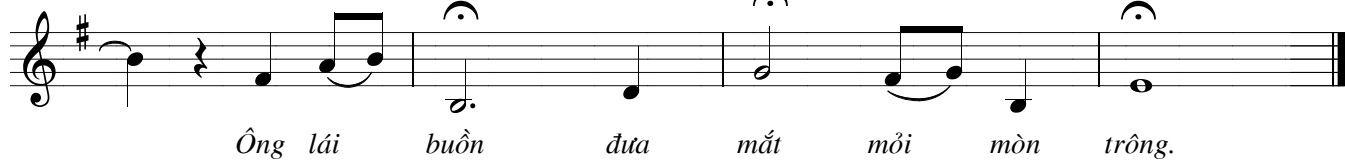
đây hồn nặng trĩu bên lòng Và từ đó bên



hàng lau lả lướt Khách ngày xưa không trở lại sang



sông Nên mỗi chiều thả thuyền trên bến nước



Ông lái buồn đưa mắt mỗi mòn trông.