

雪の華

中島美嘉

作詞: Satomi
作曲: 松本良喜

ピアノ アレンジ: Sperion

The first system of the piano arrangement shows the introduction. The right hand features a complex, flowing melody with many sixteenth and thirty-second notes, while the left hand provides a steady accompaniment with eighth notes.

The second system shows the piano accompaniment for the first vocal line. The right hand continues the melodic line with some rests, while the left hand plays a rhythmic accompaniment. A measure rest is indicated in the right hand at the beginning of the system.

The third system shows the piano accompaniment for the second vocal line. The right hand has a measure rest at the beginning, followed by the vocal melody. The left hand continues with its accompaniment. The lyrics "の び た か げ を — ほ こ" are written below the vocal line.

The fourth system shows the piano accompaniment for the third vocal line. The right hand has a measure rest at the beginning, followed by the vocal melody. The left hand continues with its accompaniment. The lyrics "う に な — ら へ — ゆ う や み の な か — を キ ミ と あ る — い て る — て" are written below the vocal line.

2
14

をつないで — いつまでも — ずっと — そば に いた な — ら な け

Piano accompaniment for measures 14-17, featuring chords in the right hand and a bass line in the left hand.

17

ちやうく — ら い — かぜ が つめ た く な っ て — ふ ゆ

Piano accompaniment for measures 17-20, featuring chords in the right hand and a bass line in the left hand.

21

の に お — い が — し た — そろ そろ この ま ち に —

Piano accompaniment for measures 21-24, featuring chords in the right hand and a bass line in the left hand.

24

— キ ミ と ち か づ け る — き せ つ — が く る — こ と

Piano accompaniment for measures 24-27, featuring chords in the right hand and a bass line in the left hand.

27



しさいしょの — ゆきの はなを — ふたりより そって — ながめ

27

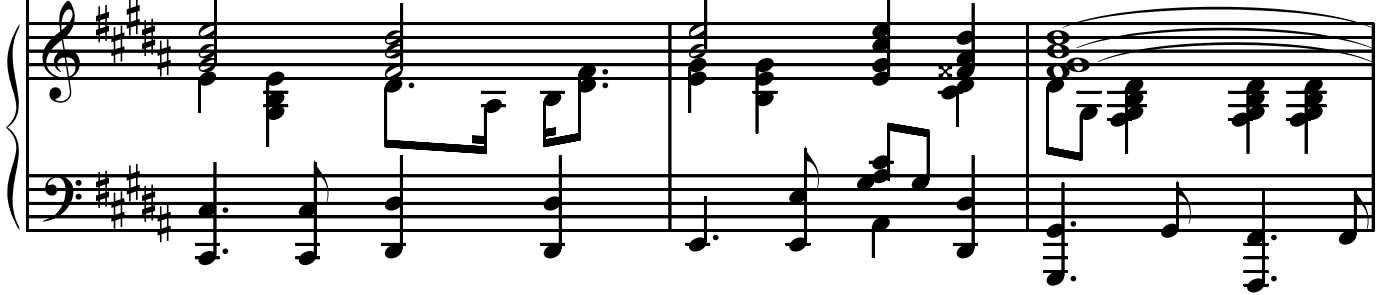


30



ているこの — ときに — シアワセがあふ — れだす あまえとか — よわさ

30

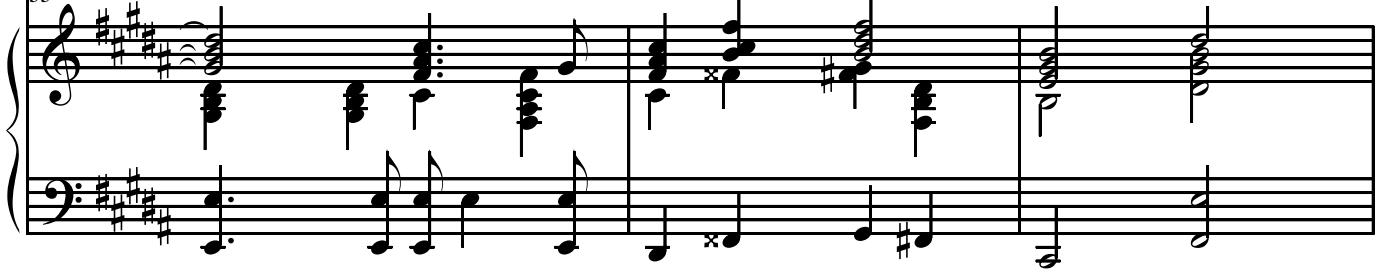


33

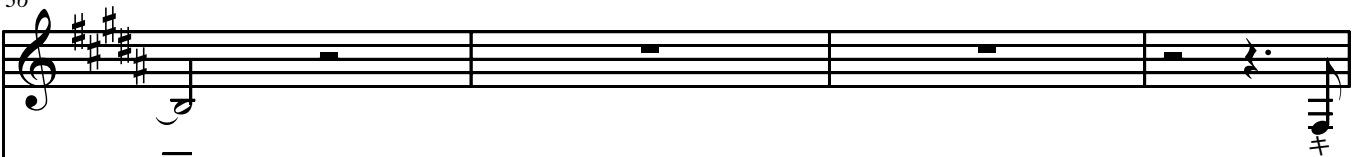


じゃない — ただキミを あいしてる — ころからそうおもった —

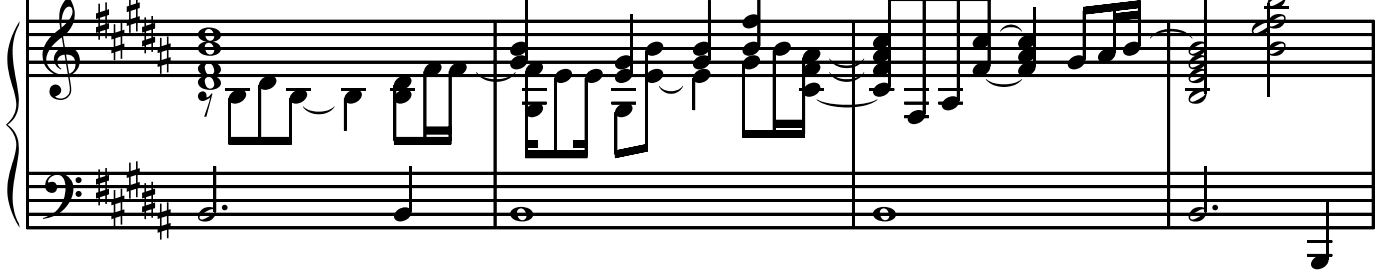
33



36



36



4
40

ミが いると — どん な こと — でも — のり き れ る よう — な きも

43

ち に な — っ て る — こ ん な ひ び が — い つ ま で も — き っ と — つ づ

46

い て く こと — を い の っ て い — る よ — か ぜ

49

が ま ど を ゆ ら し た — よ る は ゆ り — お こ — し て

70

て ら す — だ ろ う え が お も な — み だ に ぬ — れ

Detailed description: This system contains measures 70 and 71. The vocal line is in treble clef with a key signature of three sharps (F#, C#, G#) and a 3/4 time signature. The lyrics are written below the notes. The piano accompaniment consists of two staves: the right hand in treble clef and the left hand in bass clef. The piano part features a steady eighth-note accompaniment in the left hand and chords and melodic fragments in the right hand.

72

て る よ — る も — い つ も い つ — で も — そ ば に

Detailed description: This system contains measures 72 and 73. The vocal line continues with the same notation and key signature. The piano accompaniment maintains the eighth-note accompaniment in the left hand, with the right hand playing chords and some melodic lines.

74

い る よ — こ と

Detailed description: This system contains measures 74 and 75. The vocal line has a long note for 'い' and 'る' followed by a phrase. The piano accompaniment includes a triplet of eighth notes in the right hand in measure 75, marked with a '3' and a fermata. The left hand continues with the eighth-note accompaniment.

76

し さ い し ょ の — ゆ き の は な を — ふ た り よ り そ っ て — な が め

Detailed description: This system contains measures 76 and 77. The vocal line continues with the same notation. The piano accompaniment features a more active right hand with chords and eighth-note patterns, while the left hand maintains the eighth-note accompaniment.

て いる こ の — と き に — シ ア ワ セ が あ ふ — れ だ す

て いる こ の — と き に — シ ア ワ セ が あ ふ — れ だ す

あ ま え と か — よ わ さ じ ゃ な い — た だ キ ミ と

あ ま え と か — よ わ さ じ ゃ な い — た だ キ ミ と

ず っ と — こ の ま ま い っ し ょ に — い た い — す な

ず っ と — こ の ま ま い っ し ょ に — い た い — す な

お に そ う お — も え る こ の ま ち に — ふ り つ

お に そ う お — も え る こ の ま ち に — ふ り つ

87

も て く — ま っ し ろ な ゆ き の は な — ふ た り

9 3

89

の む ね に そ — っ と お も い で を え が — く よ こ れ

91

か ら も キ ミ と — — — — — ず っ と … — — — — —

91 *ova*-----

95

3